



Moin!

Vorstellung Strategische Entwicklung Blocklanddeponie

Beiratssitzung Walle
Bremen, 16. Mai 2024

**Die Bremer
Stadtreinigung**

Kurzvorstellung DBS, Abteilung 2

Bestandssituation der Blocklanddeponie/Deponieabschnitte

Kurzbeschreibung „Erweiterung Zentralplateau “

Projektrisiken und -chancen

Ausblick

Strategische Entwicklung der Blocklanddeponie

- **Kurzvorstellung DBS, Abteilung 2**
- **Bestandssituation der Blocklanddeponie/Deponieabschnitte**
- **Kurzbeschreibung „Erweiterung Zentralplateau “**
- **Projektrisiken und -chancen**
- **Ausblick**

Bremer Recycling-Stationen

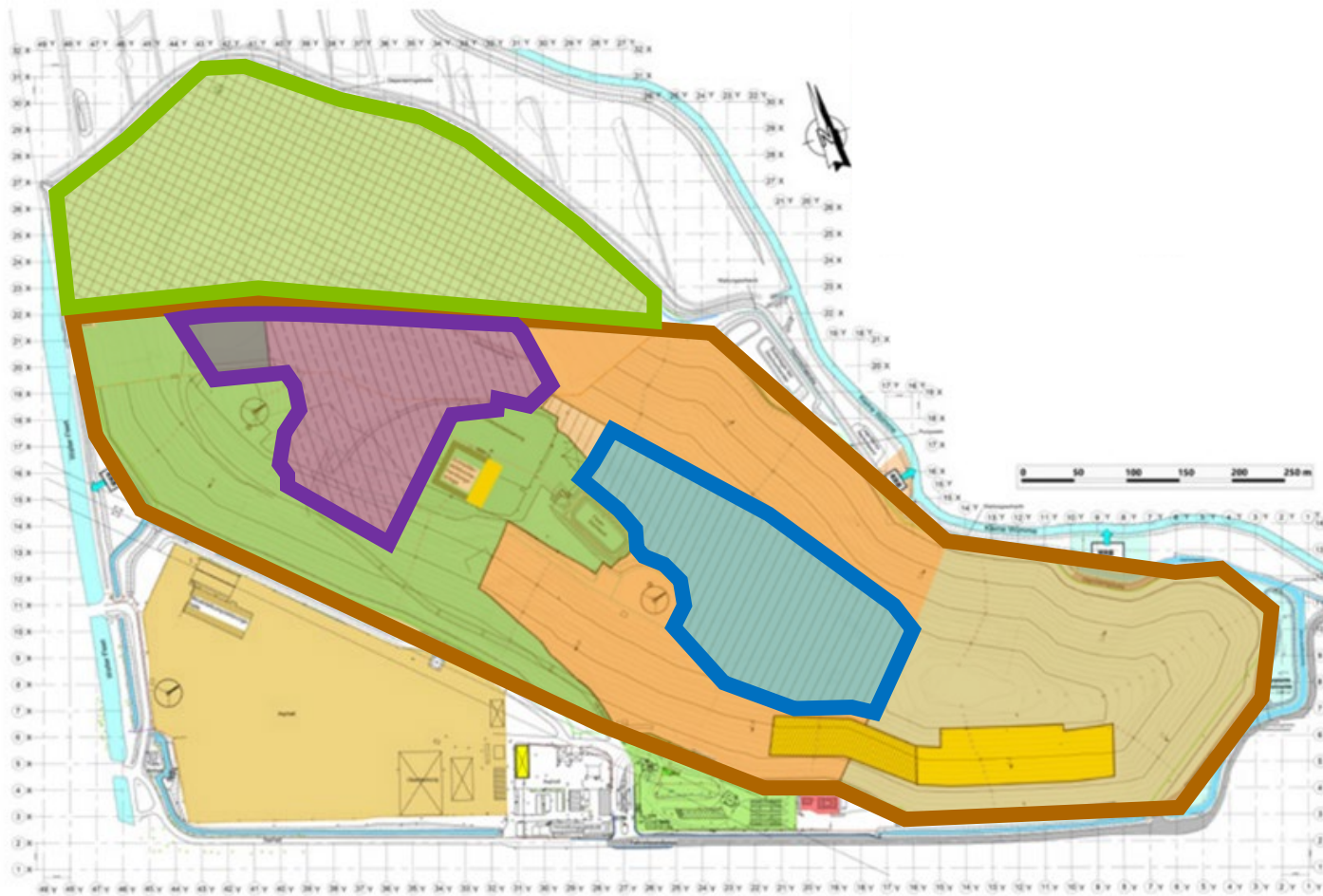


Strategische Entwicklung der Blocklanddeponie

- **Kurzvorstellung DBS, Abteilung 2**
- **Bestandssituation der Blocklanddeponie/Deponieabschnitte**
- **Kurzbeschreibung „Erweiterung Zentralplateau“**
- **Projektchancen**
- **Ausblick**

Strategische Entwicklung der Blocklanddeponie

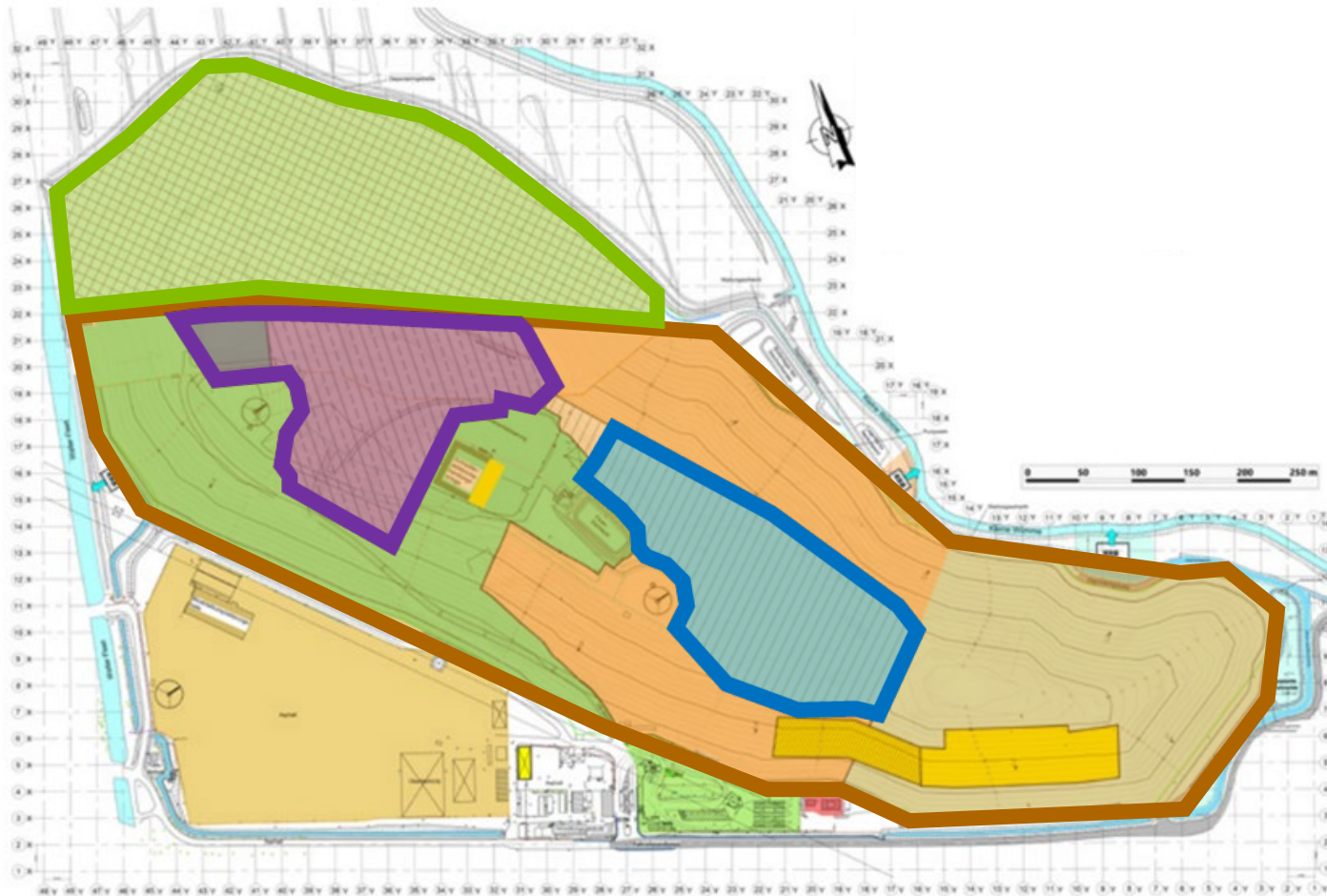
Ausbausituation der Blocklanddeponie



- Altteil
- DK-III Abschnitt
- DK-I-Top-on-Top
- DK-I-Canyon

Strategische Entwicklung der Blocklanddeponie

Ausbausituation der Blocklanddeponie



Deponiestilllegung: Bauabschnitt 2 a Oberflächenabdichtung (Aug. 2023)



Deponiestilllegung: Bauabschnitt 2 a Oberflächenabdichtung (Aug. 2023)



Deponiestilllegung: Bauabschnitt 2 a Oberflächenabdichtung (April 2024)



Neuer Deponieabschnitt DK I „Canyon“ (Aug. 2023)



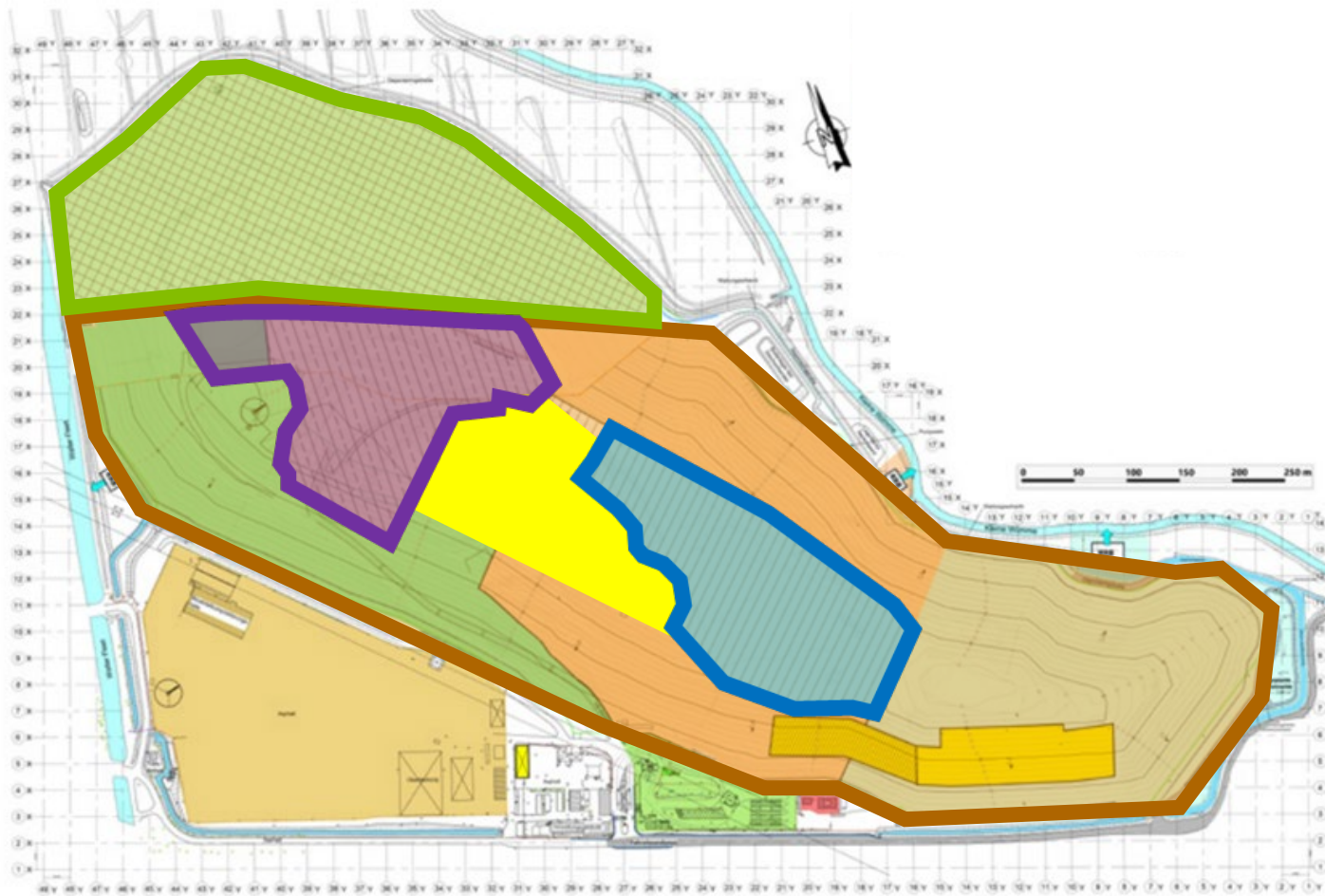
Neuer Deponieabschnitt DK I „Canyon“ (Aug. 2023)



Strategische Entwicklung der Blocklanddeponie

- **Kurzvorstellung DBS, Abteilung 2**
- **Bestandssituation der Blocklanddeponie/Deponieabschnitte**
- **Kurzbeschreibung „Erweiterung Zentralplateau “**
- **Projektchancen**
- **Ausblick**

Strategische Entwicklung der Blocklanddeponie



 Zentralplateau

Strategische Entwicklung der Blocklanddeponie

Technische Daten zum Zentralplateau:

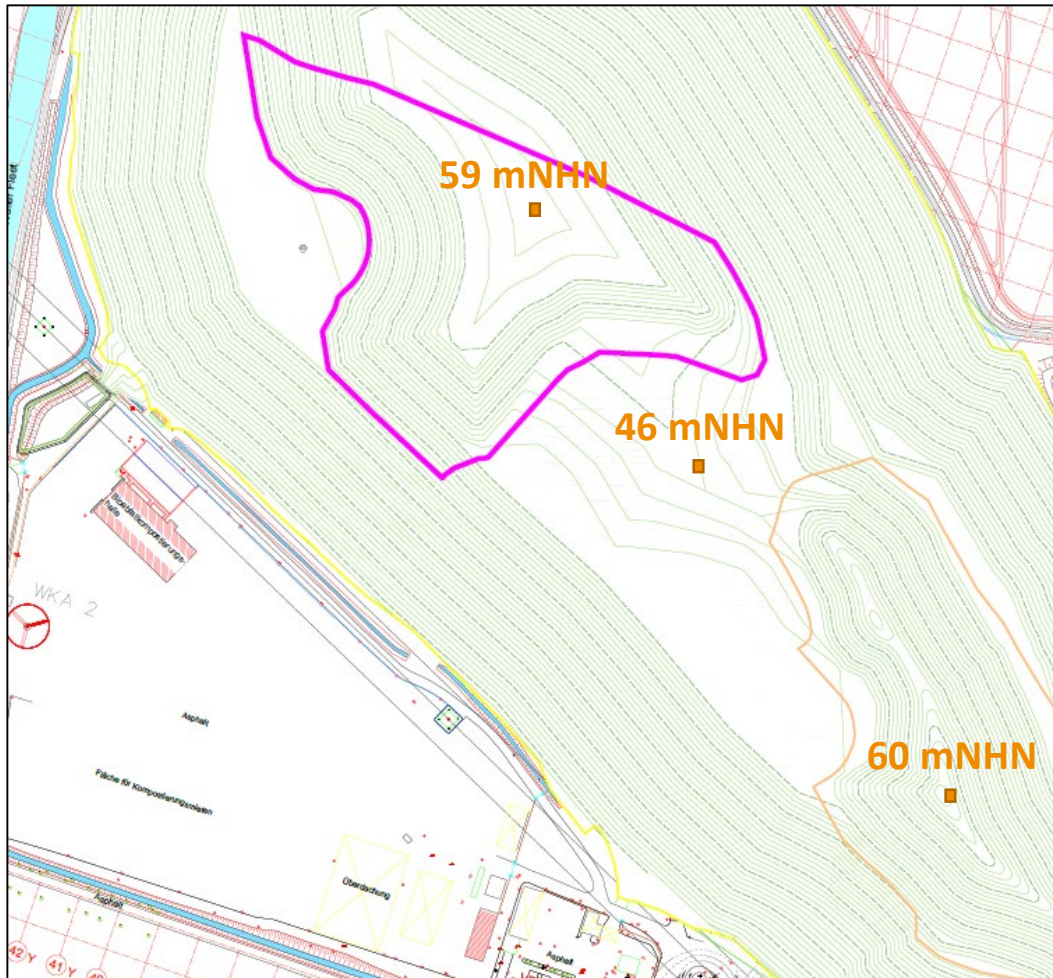
- bisherige Nutzungen:
 - Halle zur Behandlung einer Schredderleichtfraktion -> nunmehr außer Betrieb
 - Becken für Löschwasserbevorratung -> lt. Sachverständiger-Stellungnahme nunmehr verzichtbar
 - Befestigte Flächen zur Materialbevorratung -> betrieblich verzichtbar
 - WKA 4 -> Pachtvertrag endet 2030/2035
- Abdichtungsfläche ca. 2,4 ha
- Techn. Anbindung an benachbarte Deponieabschnitte mit Anlehnungsböschungen
- Einlagerungsvolumen ca. 320.000 m³

Strategische Entwicklung der Blocklanddeponie

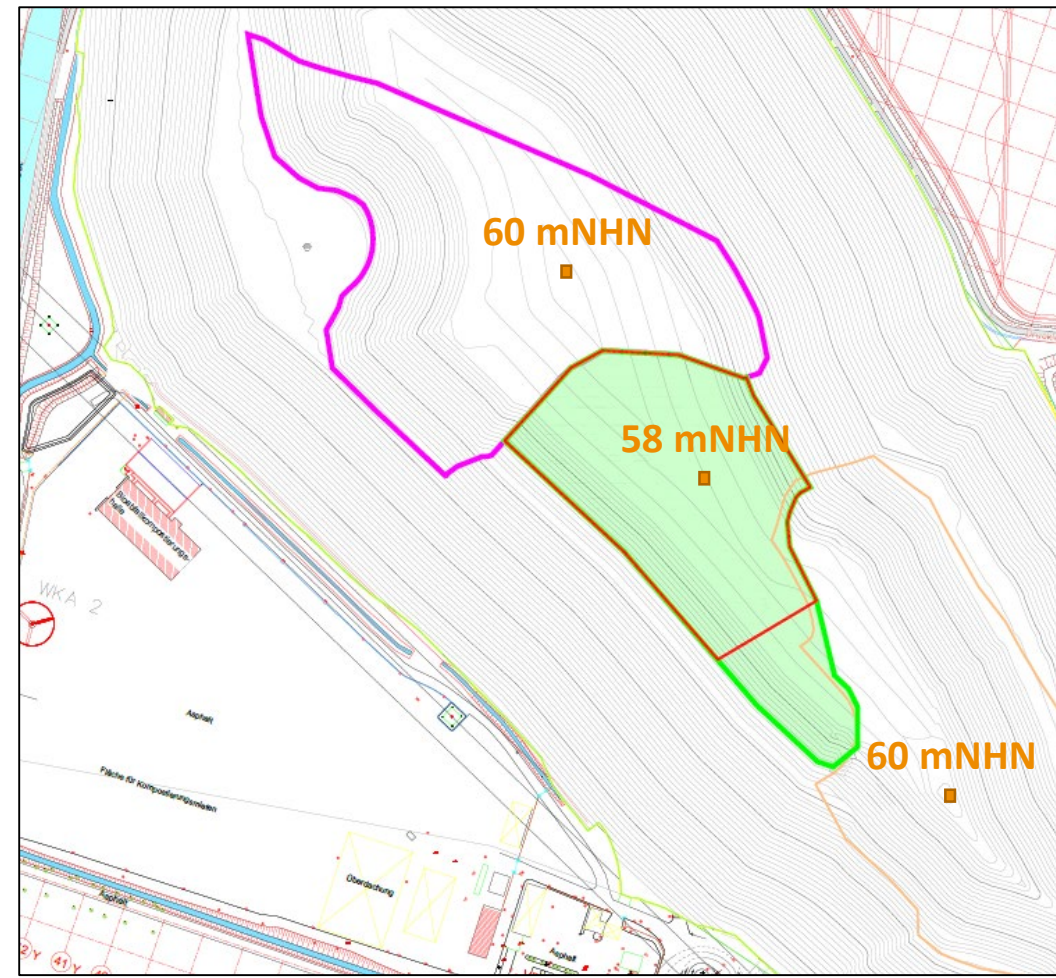


Strategische Entwicklung der Blocklanddeponie

Höhensituation ohne Zentralplateau



Höhensituation mit Zentralplateau



Strategische Entwicklung der Blocklanddeponie

- **Kurzvorstellung DBS, Abteilung 2**
- **Bestandssituation der Blocklanddeponie / Deponieabschnitte**
- **Kurzbeschreibung „Erweiterung Zentralplateau “**
- **Projektchancen**
- **Ausblick**

Strategische Entwicklung der Blocklanddeponie

Projektchancen:

- Verlängerung der Entsorgungssicherheit im Land Bremen um ca. 6 Jahre
- Verlängerte Nutzung der technischen und infrastrukturellen Einrichtungen am Standort
- Konzept der Deponie-auf-Deponie ist schon Ressourcen (z. B. keine weiteren Flächennutzungen)
- Sicherung von Arbeitsplätzen und Aufrechterhaltung von Beschäftigungsperspektiven in der Belegschaft

Strategische Entwicklung der Blocklanddeponie

- **Kurzvorstellung DBS, Abteilung 2**
- **Bestandssituation der Blocklanddeponie/Deponieabschnitte**
- **Kurzbeschreibung „Erweiterung Zentralplateau“**
- **Projektchancen**
- **Ausblick**

Strategische Entwicklung der Blocklanddeponie

Ausblick:

- Derzeit Veranlassung weiteren Planungen
- Durchführung eines Planfeststellungsverfahrens
- Einlagerungsbeginn möglichst frühzeitig, da durch den Ausbau unterschiedlicher Deponieklassen des Zentralplateaus allgemein die Laufzeit auch der bestehenden Deponieabschnitte optimiert werden kann.

Vielen Dank ...

... für Ihre Aufmerksamkeit!

Die Bremer Stadtreinigung
Anstalt öffentlichen Rechts

0421 361-3611
info@dbs.bremen.de
die-bremer-stadtreinigung.de



Immer informiert bleiben:
@diebremerstadtreinigung

**Die Bremer
Stadtreinigung**