



Sicherheitslage in Gröpelingen

Sachstand und Konzepte

Sitzung des Beirates Gröpelingen m 20.11.2024

Agenda

- Ausgangslage
- Herausforderungen & Lösungsansätze
- Ausblick

Fokusgebiet Bürgermeister-Koschnick-Platz

Ausgangslage, u.a.

- Zentrale Lage mit diversen Einkaufsmöglichkeiten ergeben eine große Bandbreite an Tatgelegenheiten für diverse Straftaten die sich im Deliktaufkommen widerspiegeln
- Diverse Einkaufsmöglichkeiten
- Zentrale BSAG Haltestelle
- Soziale Lage

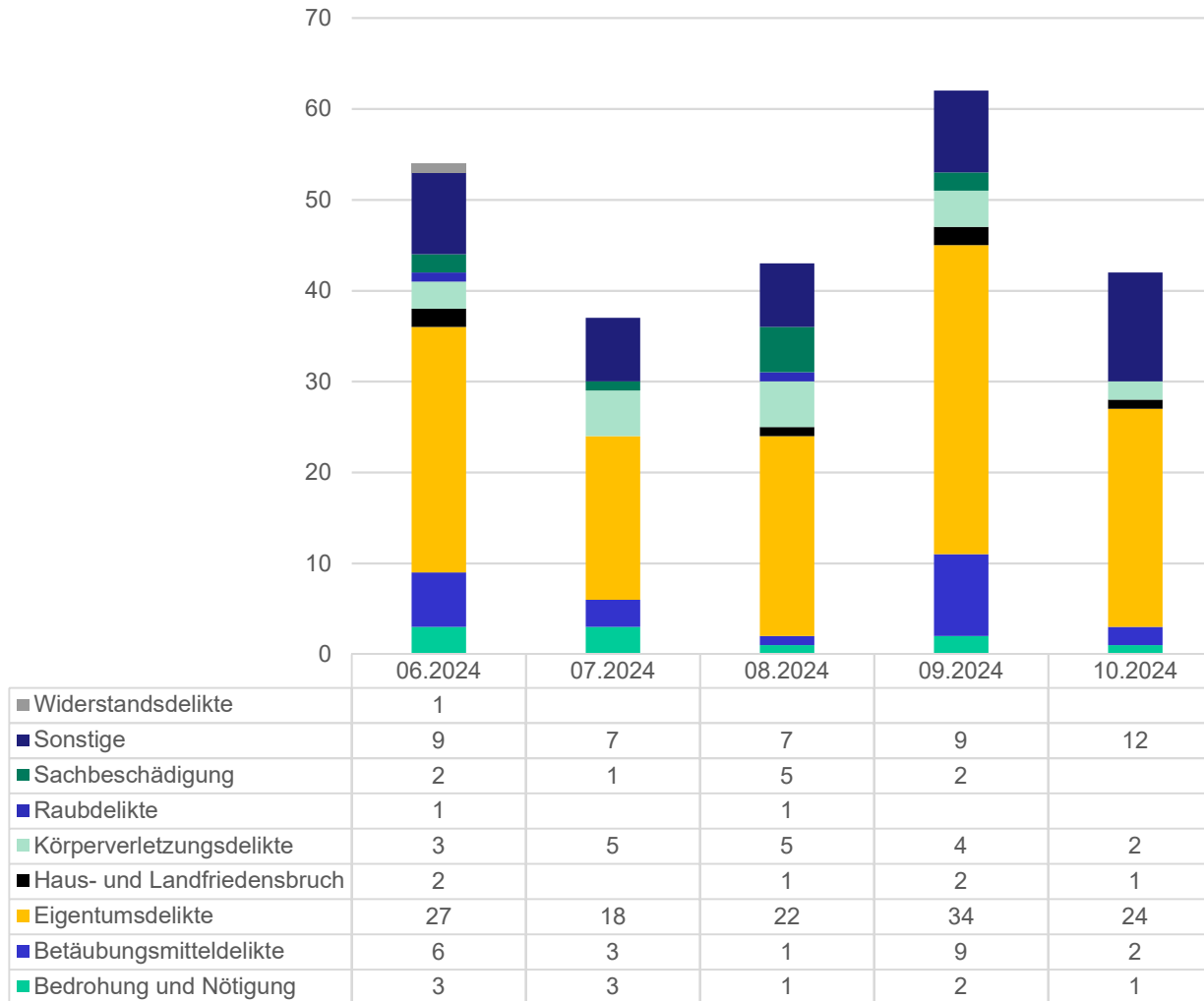
Beschwerdelage, u.a.

- Fortwährender stadtbremischer Kriminalitätsbrennpunkt
- Drogenkriminalität, Drogenszene
- Vermüllung
- Schrottimmobilien / Leerstand
- Geschwindigkeitsüberschreitungen

Maßnahmen

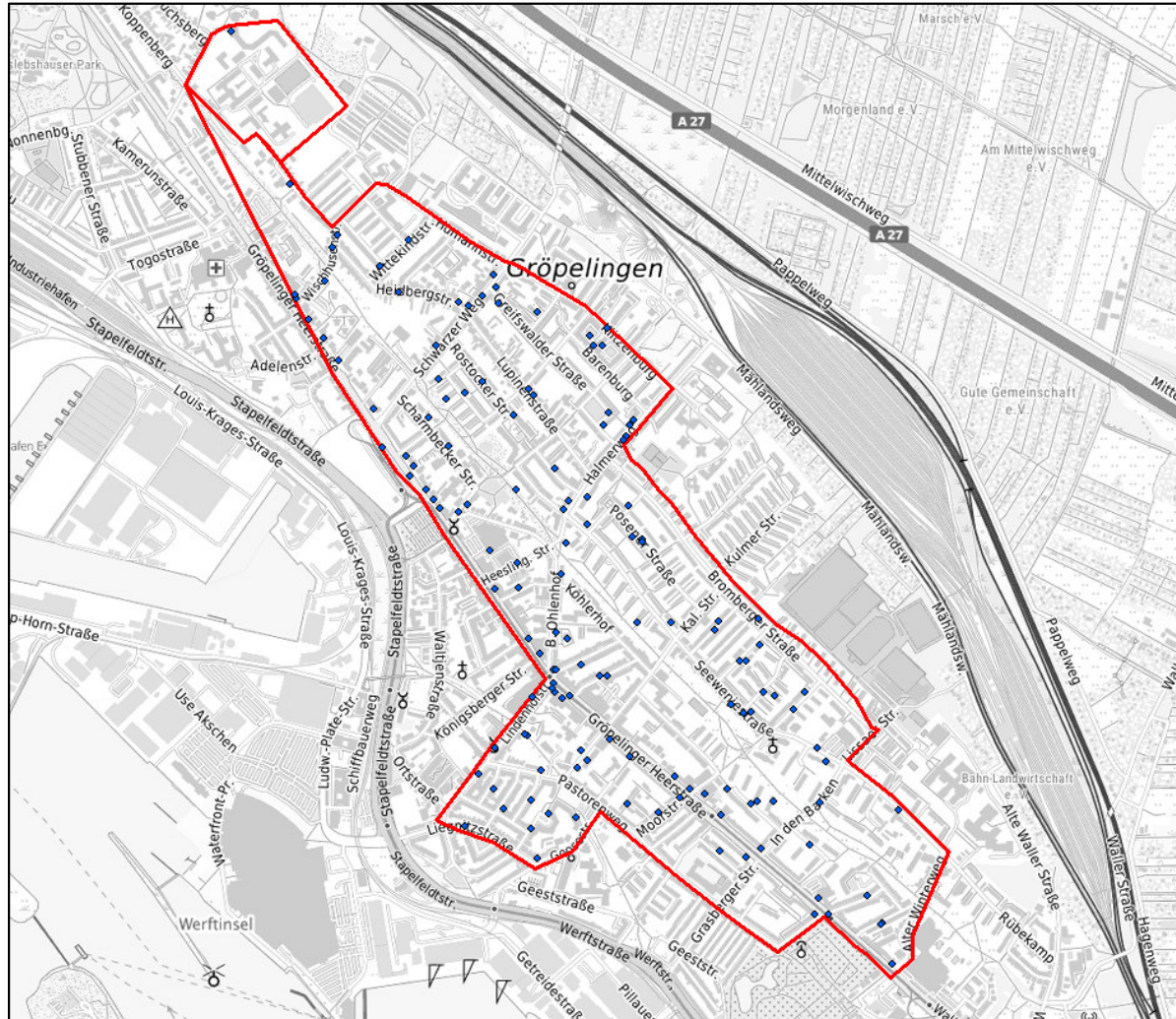
- Angepasste polizeiliche Maßnahmen darunter
 - Allgemeine, polizeiliche Präsenz
 - Offene und verdeckte operative Maßnahmen
 - Regelmäßige, Behördenübergreifende Kontrollmaßnahmen bei den ortsansässigen Geschäftsbetrieben
 - Bekämpfung des BTM-Handels und der BTM-Handelsszene
- Besonderer Kontrollort (bKO)
- Waffen- / Messerverbotszone
- Videoüberwachung 24.07.2024 – 23.6.2025 + 3 Monate Evaluierung

Vorgangszahlen pro Monat nach Kategorie



Entwicklung der Vorgangszahlen von Juni 2024 bis einschließlich Oktober 2024 in den ausgewerteten Bereichen (Quelle: Polizei Bremen, interne Auswertungen)

Besonderer Kontrollort (bkO)*



südliche Begrenzung:

- Liegnitzstraße,
- Goosestraße,
- Pastorenweg,
- Altenescher Straße

östliche Begrenzung

- Alter Winterweg

nördliche Begrenzung:

- Seewenjestraße,
- Lissaer Straße,
- Bromberger Straße,
- Halmerweg
- Klitzenburg
- Humannstraße,
- Wischhusenstraße

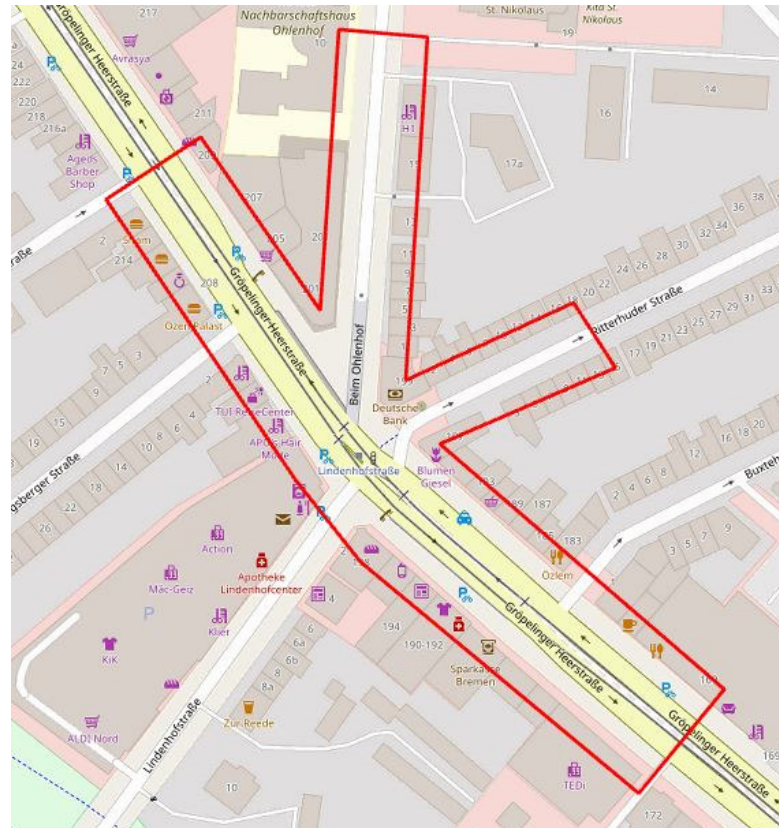
westliche Begrenzung:

- Gröpelinger Heerstraße
- Lindenhofstraße
- Grünzug West:
von Alter Winterweg bis
Am Fuchsberg,
Sonnemannstraße (inkl. JVA)

Verteilung aller Straftaten von erheblicher Bedeutung innerhalb des BkO

*gem. § 27 Abs. 1 S. 1 Nr. 2 BremPolG

Videoüberwachung



Sichtfeld der Sicherheitskamera

Integrierte Drogenhilfestrategie (IDHS)

- Prävention, Repression, Unterstützungs- und Hilfsangebote
 - > Ausbau stadtteilbezogener Angebote
 - Indoor/Outdoorangebot z.B. Aufenthalt, Regenerationsort, Drogenkonsumraum u.a.
 - Beratungs- Hilfs- und Unterstützungsangebote
 - Streetwork
- Präventionsangebote
 - Angebote des Präventionszentrums der Polizei (Kriminalitätsbereichs- / Zielgruppenbezogen)
 - KOPs
 - Landesinstitut für Schule: vier Referent:innenstellen

Problembetriebe

Problemstellung

- Auffällige Gaststätten mit zahlreichen Verstößen, illegales Glücksspiel

Maßnahmen

- Mehrere Kontrollen, Zulieferung durch die Polizei an die Gewerbeaufsicht
- Prüfung durch SWHT auf Zuverlässigkeit
- Ressortübergreifende Bearbeitung SIS, SK, SWHT

Zielsetzung

- Gewerbeuntersagung

Problemimmobilien

Problemstellung

- Leerstand, Brand, Entwicklungspotenzial

Maßnahmen

- Kooperation mit Brebau u.a.
- Kauf/Rückabwicklung ggf. im Rahmen IEK/Sanierungsgebiet

Zielsetzung

- Entwicklung z.B. studentisches Wohnen
- Neubau

Problemstellung

- Flugmüll
- Illegale Ablagerungen
- Ratten

Vermüllung

Maßnahmen

- Sicherheits- und Sauberkeitsrundgänge 14-tägig
- Straßenreinigung- / Anrainerverpflichtung (LStrG)
- Meldekette DBS: Mängelmelder, Tel. Meldung (Karenzzeit 70h)
- RatVO

Zielsetzung

- Sicheres und Sauberes Gröpelingen

Ausblick

- Weiterhin Schwerpunkt polizeilicher Maßnahmen uniformiert wie in zivil, lagebedingt / angepasst
- Verstetigung behördenübergreifender Kontrollmaßnahmen
- Umsetzung der Integrierten Drogenhilfestrategie
- Einberufung AG Licht: Stadtteilbewertung initiieren
- Verstetigung und Ausbau der ressortübergreifenden Herangehensweise
 - Übergabe der Sicherheitspartnerschaft an SK
 - Erste Sitzung unter FF der SK am 13.12.2024 von 14 – 16:30
- Weitere.....?

Vielen Dank für die Aufmerksamkeit!

Gesa Wessolowski-Müller

Referatsleitung S8 – Sicherheitspartnerschaften
/ Sichere und Saubere Stadt

sicherheitspartnerschaften@inneres.bremen.de