

Bremen Walle - Almatastraße

Präsentation der besten Entwürfe
des Lehrstuhls Städtebau und Entwerfen
im Sommersemester 2023

SCHOOL OF
ARCHITECTURE
BREMEN



HSB
Hochschule Bremen
City University of Applied Sciences



Das Projektgebiet

Bremen – Walle



Das Projektgebiet

Bremen – Walle

Bebauung + Grünstrukturen

- nördlich: Wohn- und Gewerbegebiet
- westlich: Bahntrasse, Kleingärten, Gewerbegebiet
- südlich: S-Bahn-Station Walle, Wallecenter
- östlich: Waller Heerstraße, Wohnbebauung, Friedhof Walle

Rot: Projektgebiet

Gelb: Untersuchungsraum



Die Aufgabenstellung

- Untersuchung der Urbanisierungs- und baulichen Entwicklungsmöglichkeiten der bislang untergenutzten Grünflächen entlang der Bahntrasse
- Funktionale Anreicherung dieses städtischen Gebietes „in 2. Reihe“
- Einbindung des 18-geschossigen sog. „Almata-Hochhauses“
- Berücksichtigung der spannenden Höhenentwicklung des Geländes entlang der Waller Straße, der Brücke über die Bahn, seiner Dammlage und einer Senke neben dem Hochhaus (bis zu 10 m)

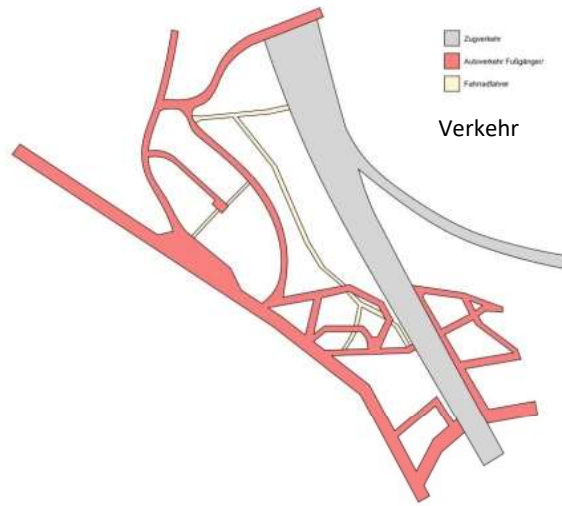
Arbeitsphasen

- Bestandsaufnahme + Analyse
- Konzeptfindung + städtebaulicher Entwurf (in Plänen + Modell)
- Vertiefung einer stadträumlich komplexen Situation + Bebauungsplan-Planentwurf

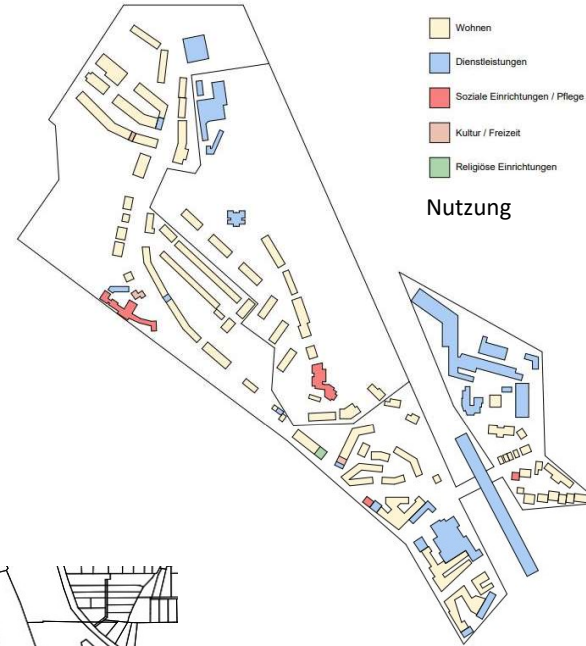
Bestandsaufnahme und Analyse



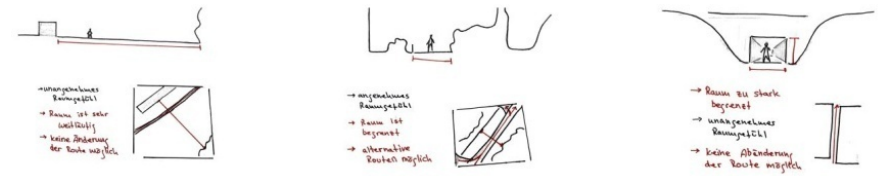
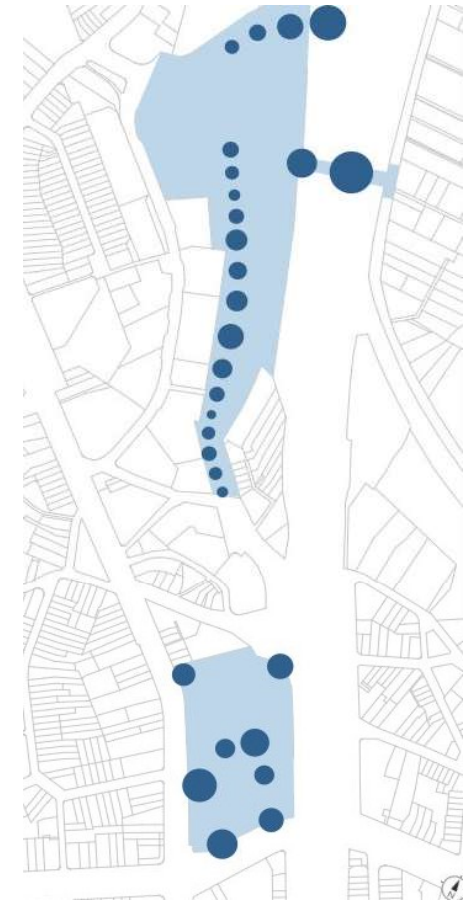
- Einzelstehende Häuser
- Blöcke
- Reihenhäuser
- Doppelhäuser



- Zugverkehr
- Autoverkehr Fußgänger
- Fahrradwege



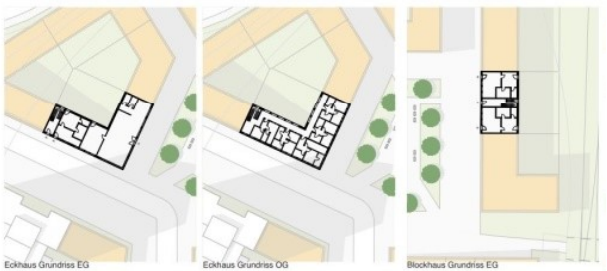
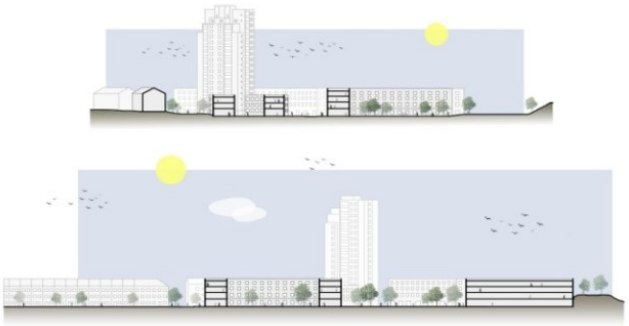
- Wohnen
- Dienstleistungen
- Soziale Einrichtungen / Pflege
- Kultur / Freizeit
- Religiöse Einrichtungen





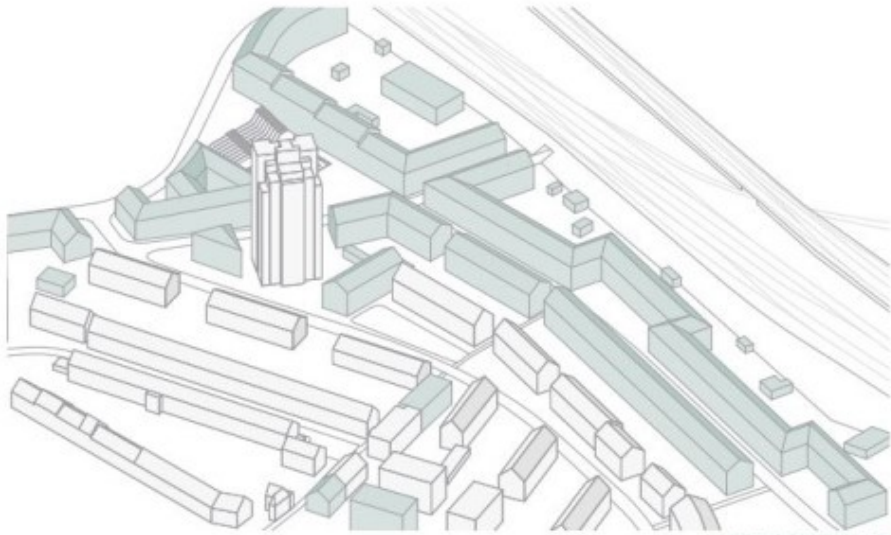


A) Idee: Mäander und neuer Quartiersplatz





B) Idee: Drei Quartiersplätze - große Freitreppe



VERDICHUNG



ÖFFENTLICHER PLATZ



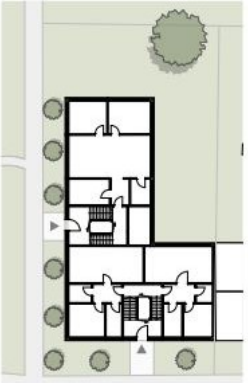
LAGEPLAN 1:1000



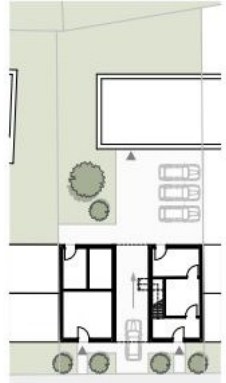
C) Idee: Mischgebiet um den „Leuchtturm“



Rahmenplan | M 1:500



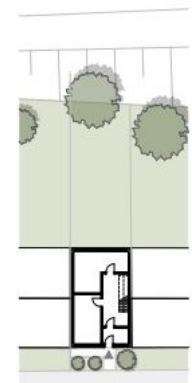
Haustyp 1 | M 1:200



Haustyp 2 | M 1:200



Haustyp 3 | M 1:200



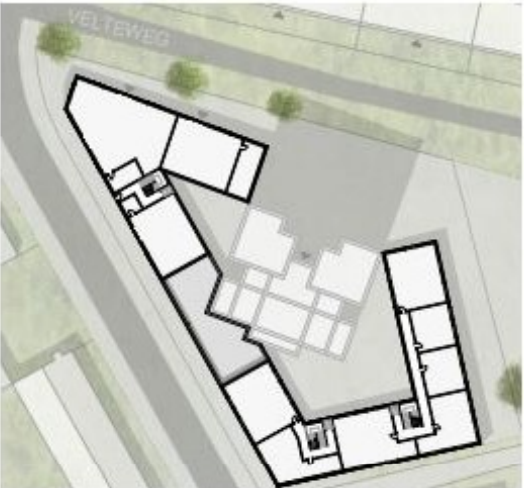
Haustyp 4 | M 1:200



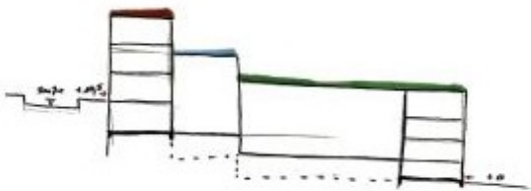
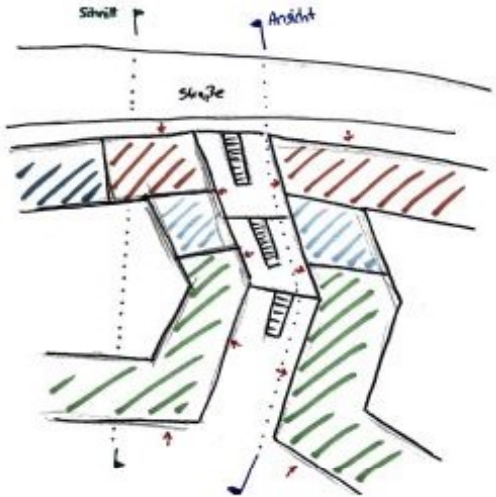
Rahmenplan | M 1:1000



D) Idee: Stadtplatz am Almata-Hochhaus



1.OG ANBAU ALMATAHAUS M 1:500



1.OG HANGHAUS M 1:500



Verfasserinnen / Verfasser:

A) Mäander und neuer Quartiersplatz

Marek Cordes, Lennert Merenz, Paul Mokros, Borja Ortiz, Claudia Roda

B) Drei Quartiersplätze zwischen Almatastraße und Bahndamm

Samira Suhren, Hieu Tran, Chiara van Hove, Emily Walger

C) Mischgebiet um den „Leuchtturm von Walle“

Leonie Alonso Blechschmidt, Maram Al Khalil, Sophia Aulich, Simon Thomas,

D) Stadtplatz am Almata-Hochhaus

Gina Bastoni, Mara Bertgmann, Laura Conrad, Leonie Maas, Paul Siewert

Vielen Dank für
Ihre Aufmerksamkeit

SCHOOL OF
ARCHITECTURE
BREMEN



HSB
Hochschule Bremen
City University of Applied Sciences