

In den Wischen

Wegebau 2024



Wegeflächen 1. und 2. Bauabschnitt
Kleingärtnerweg
Regelschnitt Kleingärtnerweg
Im Vogelschutzgehölz – Butterblumenweg – Cornusweg
Ausweichbuchten
Aufpflasterung
Parkplätze
Abstimmungsstand

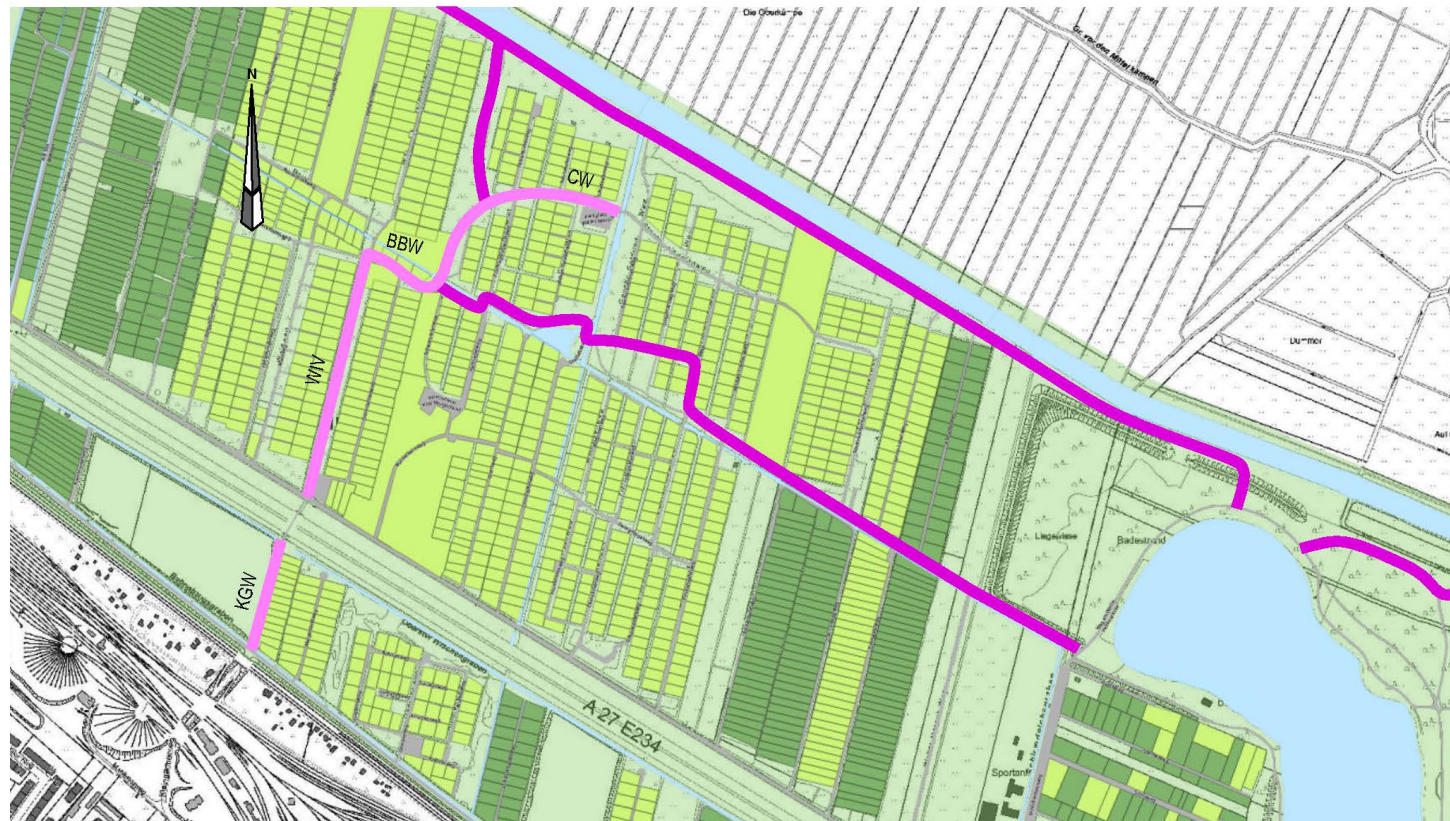
OA West Gröpelingen – FA Verkehr – 20.09.2023

Die Senatorin für Umwelt, Klima und Wissenschaft – Ref. 25 Grünordnung , Andrea Lücking
Umweltbetrieb Bremen – Bereich 2 Planung und Bau, Karsten Schmidt

In den Wischen

Wegeflächen 1. und 2. Bauabschnitt

-  Neubau und Wegesanierung 2021 - 2022
Asphalt und wassergebundene Wegedecke
 -  Neubau Asphalt 2023 - 24
- KGW = Kleingärtnerweg WIV = Weg im Vogelschutzgehölz BBW = Butterblumenweg CW = Cornusweg

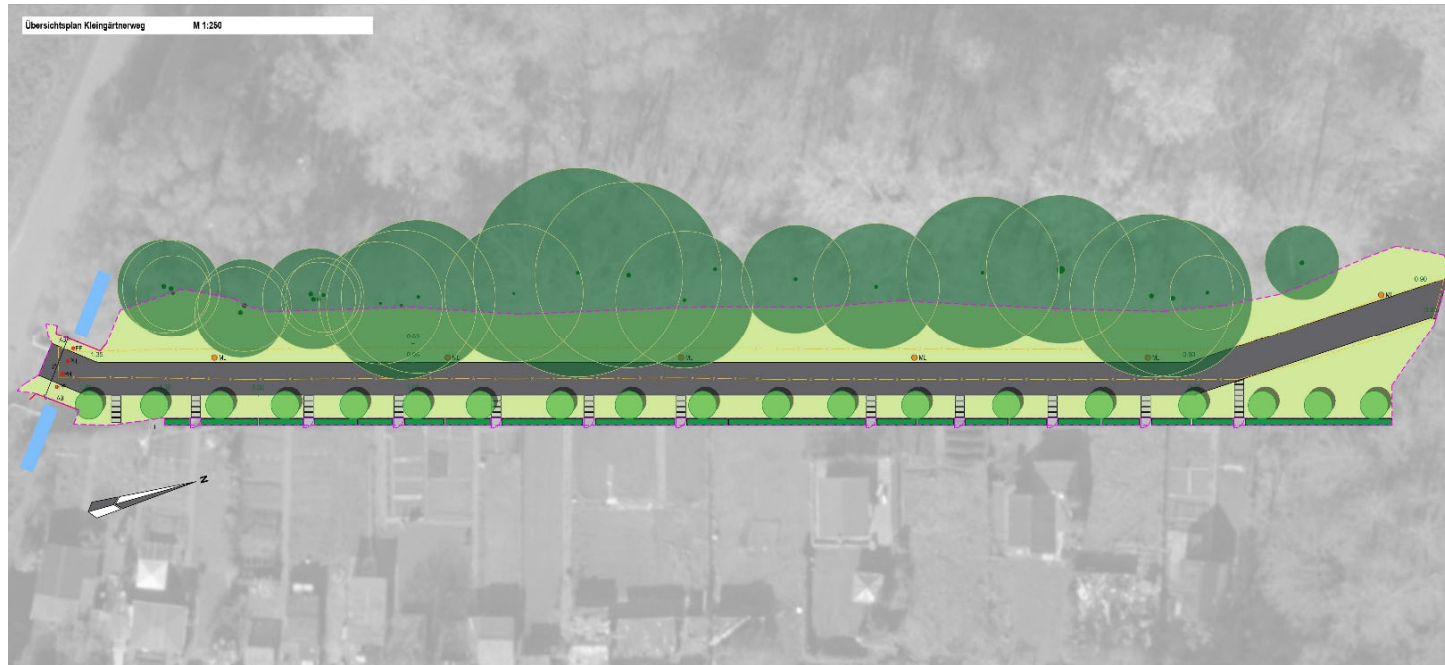


In den Wischen 2. Bauabschnitt

Kleingärtnerweg – Weg im Vogelschutzgehölz (fortführend: Butterblumenweg – Cornusweg)
Asphalt | Breite 3 – 3.5m | Gesamtlänge ca. 950 lfm

In den Wischen

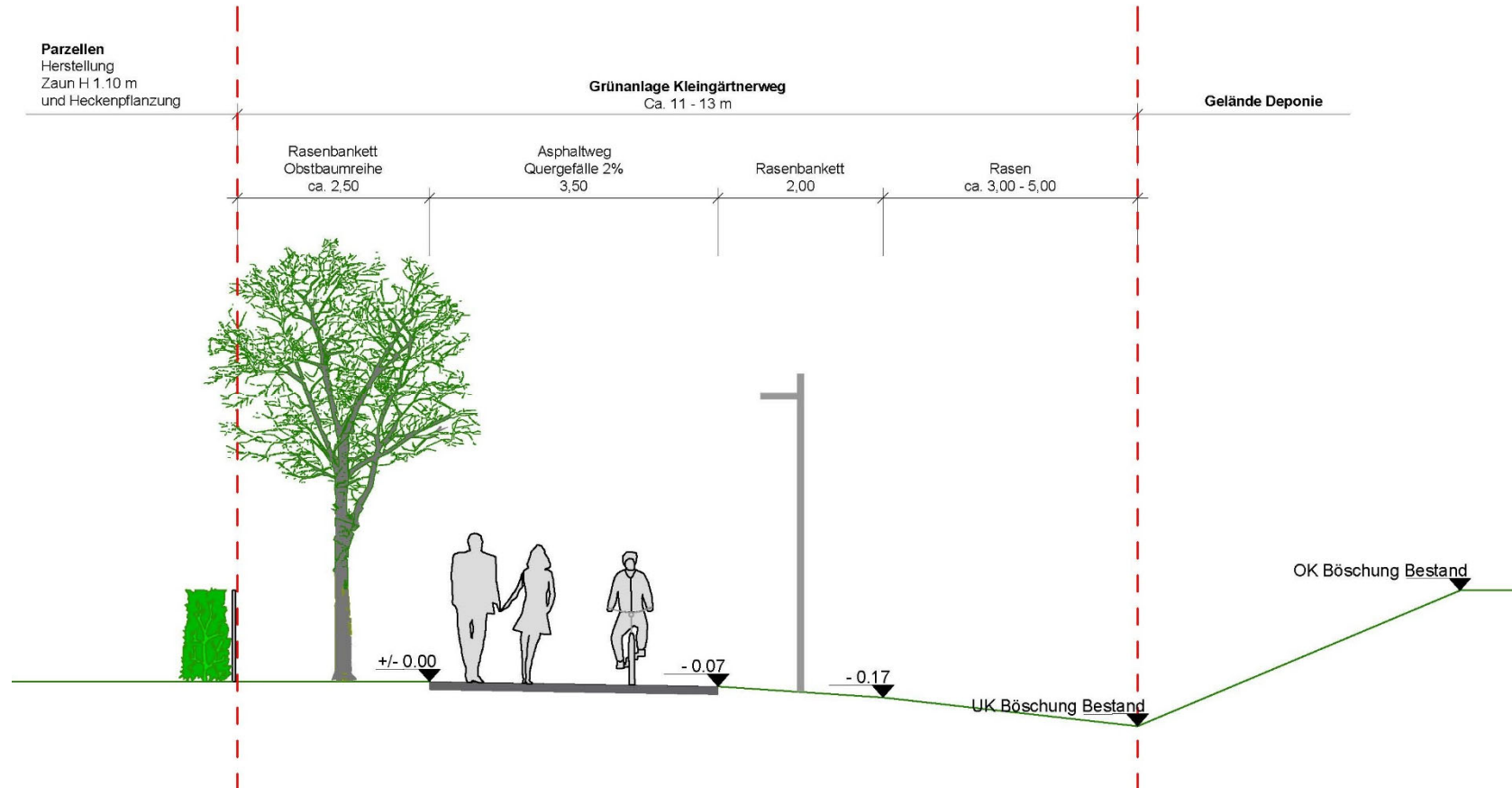
Kleingärtnerweg



Kleingärtnerweg

Ca. 4,5 m der Parzellen werden der öffentlichen Grünanlage zugeschlagen.
Herstellung eines einheitlichen Zaunes und einer Heckenpflanzung.
Pflanzung von ca. 19 Obstbäumen.
Anpassung Beleuchtung.

In den Wischen Kleingärtnerweg



Regelschnitt Kleingärtnerweg

Ca. 5 m der Parzellen werden der öffentlichen Grünanlage zugeschlagen.
Herstellung eines einheitlichen Zaunes und einer Heckenpflanzung.
Pflanzung von ca. 19 Obstbäumen.
Anpassung Beleuchtung.

In den Wischen

Weg im Vogelschutzgehölz – Butterblumenweg – Cornusweg



Weg im Vogelschutzgehölz – Butterblumenweg – Cornusweg Regelschnitt

Asphalt – Wegebreite 3m

Ausweichbuchten Weg im Vogelschutzgehölz

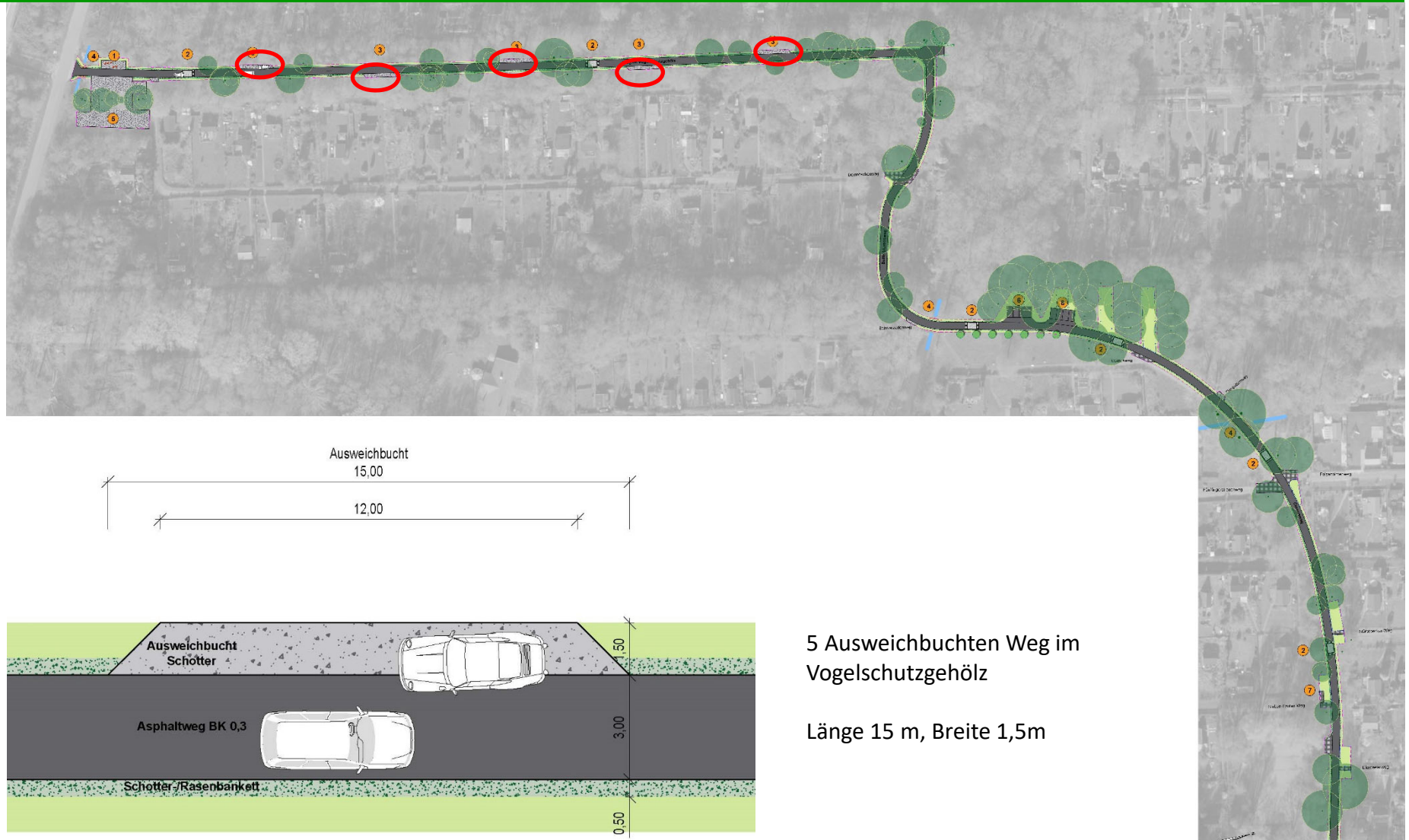
Aufpflasterungen zur Verkehrsberuhigung

8 Stellplätze

7 Obstbäume neu

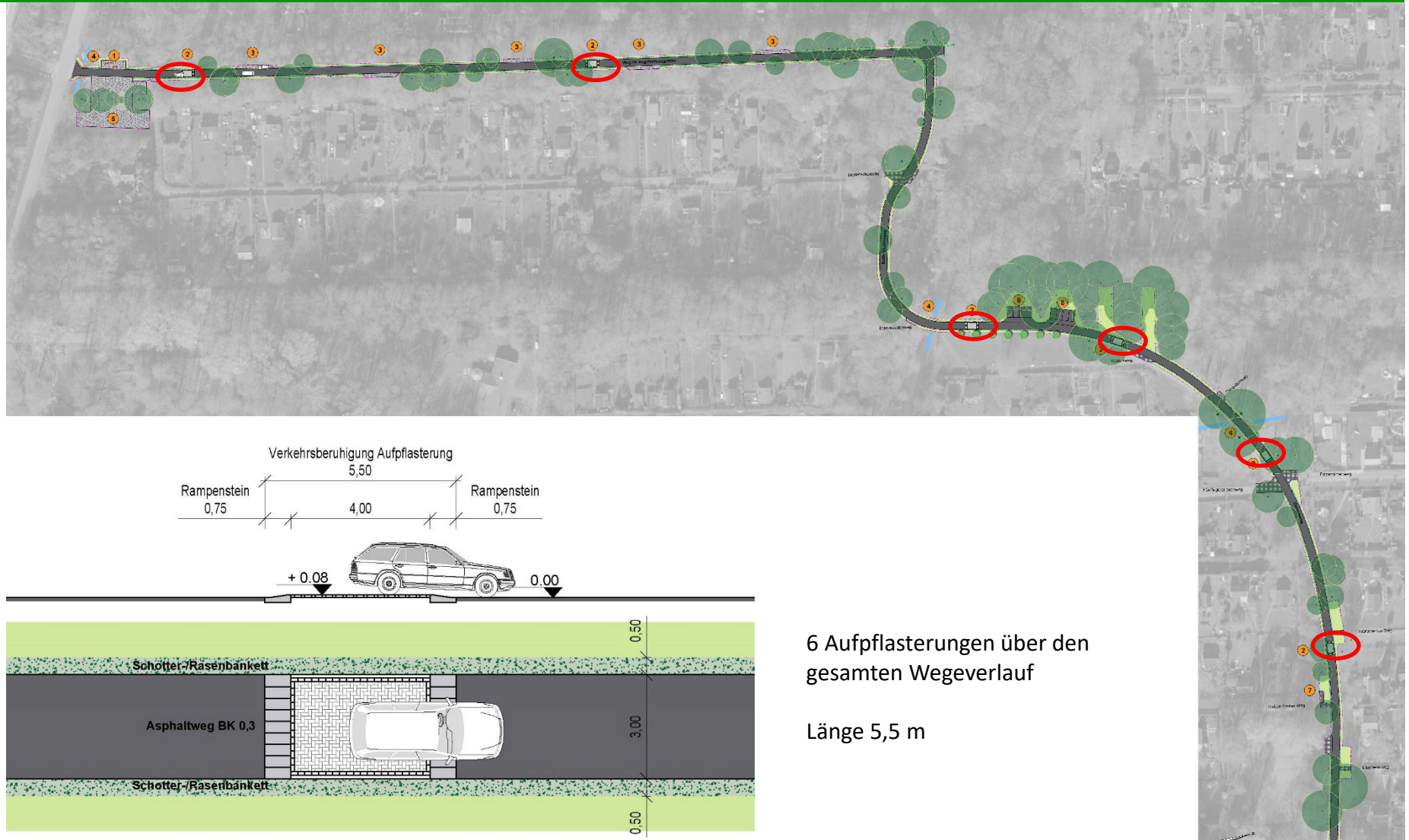
In den Wischen

Weg im Vogelschutzgehölz | Ausweichbuchten



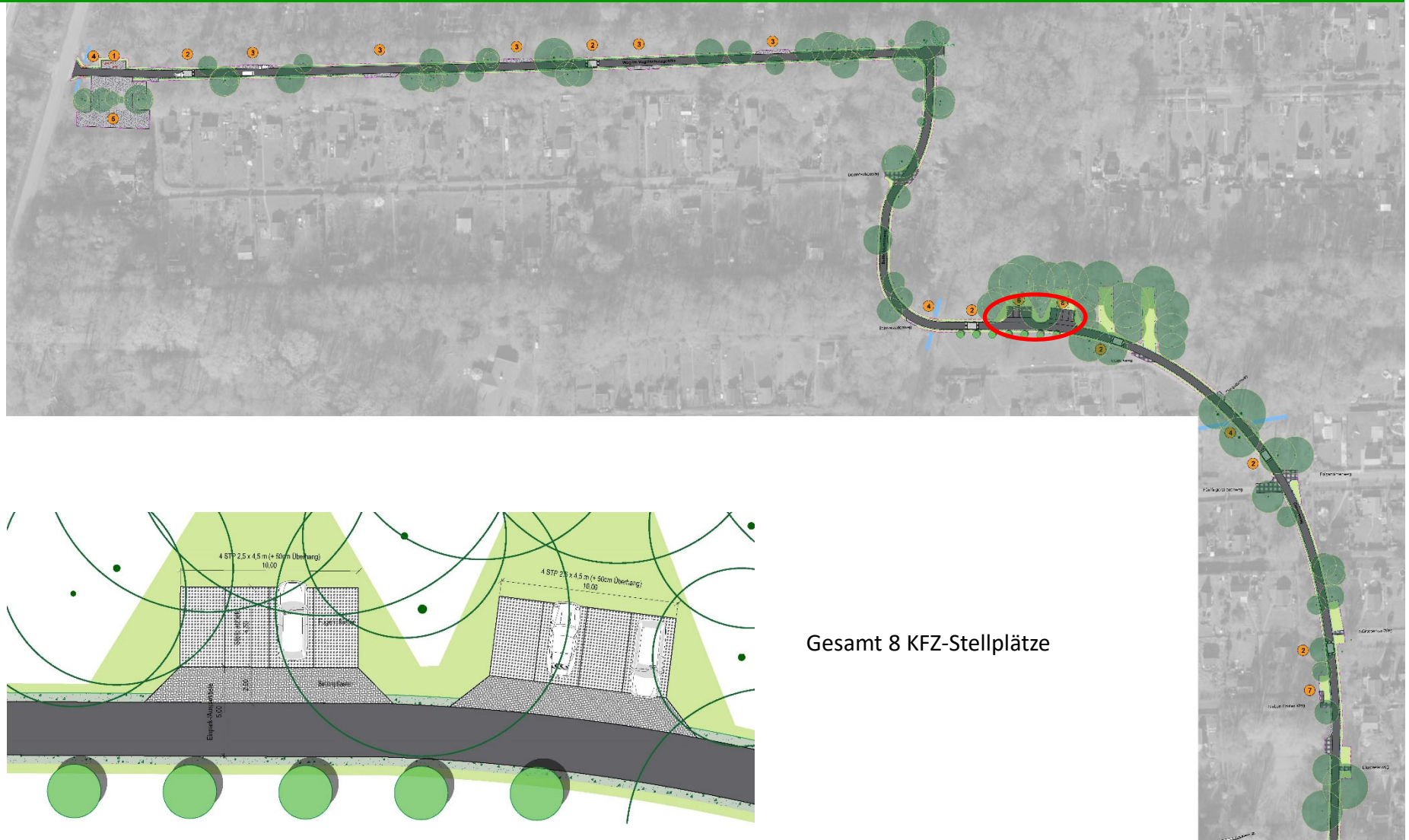
In den Wischen

Weg im Vogelschutzgehölz – BBW - CW | Aufpflasterungen



In den Wischen

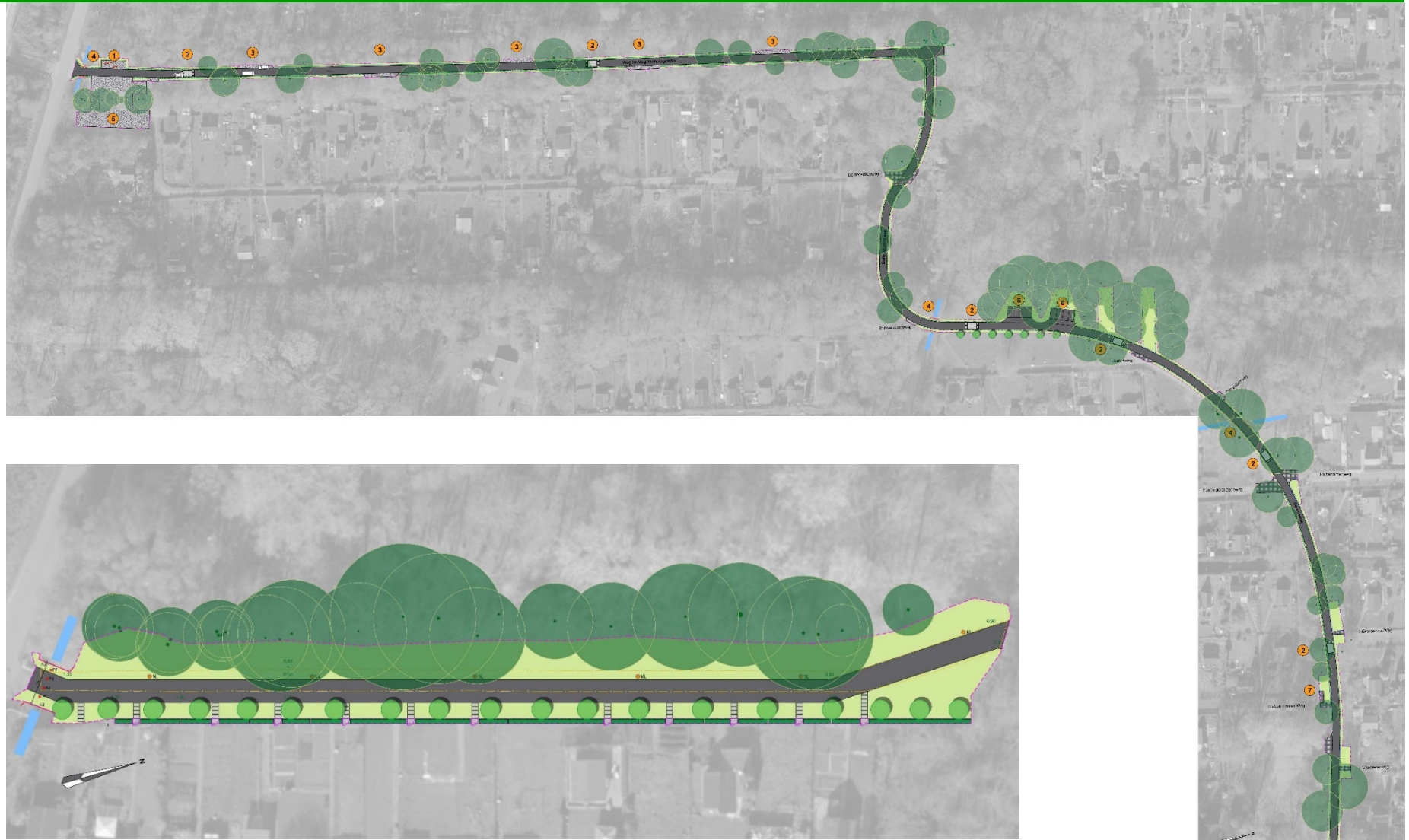
Weg im Vogelschutzgehölz – BBW - CW | Parkplätze



Gesamt 8 KFZ-Stellplätze

In den Wischen

Abstimmungsstand In den Wischen 2. BA



Gesamtmaßnahme
Abstimmung Kleingärtnerweg

KGV Am Mittelwischweg | KGV Blüh' Auf | KGV Waller Marsch | KGV Morgenland
Pächter Kleingärtnerweg und KGV Morgenland